



Informativo de Rentabilidade

dezembro de 2024

Plano CD

 DESBAN

Nosso futuro,
fazemos hoje!



Cenário Econômico



O mês de dezembro de 2024, foi marcado no Brasil pela decisão do Comitê de Política Monetária de aumentar a Taxa Selic em 1%, subindo para 12,75%, ademais ainda foi sinalizado que em suas próximas reuniões, janeiro e março terão altas nesse mesmo ritmo.



Avaliando o cenário de 2024 como um todo percebemos um PIB que apresentou crescimento robusto e uma política fiscal incompatível com os gastos governamentais, além disso, o Brasil deu seus primeiros sinais de uma inflação acima da meta.



No último mês de 2024 a inflação anual alcançou 4,87%, acima da meta estabelecida, projeção de PIB de 3,1% no ano, uma taxa de desemprego de 6,9%, além do real se depreciando em relação ao dólar que alcançou a cotações próximas de R\$ 6,20.



Em relação aos ativos, percebemos que o mercado de juros passou a exigir taxas maiores, tanto para os títulos públicos quanto dos privados, com o IMA-B rendendo -2,62% no mês e -2,44% no ano. O Ibovespa rendeu -4,28% no mês e -10,36% no ano.



Em dezembro, as precificações de juros curtos nos Estados Unidos mantiveram-se estáveis, com o mercado projetando um corte de 50 bps para 2025, alinhado às previsões do FOMC (Comitê do Federal Reserve). Os membros do comitê sinalizaram maior cautela sobre a convergência da inflação, indicando um ciclo de cortes mais gradual, alternando entre reduções e pausas. É possível considerar que os juros estão próximos do nível neutro.

A postura mais agressiva do FOMC reflete receios inflacionários relacionados à agenda do presidente eleito Donald Trump. Os dados de inflação no quarto trimestre foram mistos, mas não suscitam grandes preocupações, enquanto a atividade econômica demonstra resiliência. Já o mercado de trabalho apresenta sinais de moderação e perda de força.

O Banco Central europeu encerrou 2024 com mais um corte de juros de 0,25% refletindo a atividade econômica fraca e a cautela com a inflação. Conforme comunicado pelas autoridades econômicas e políticas, a China irá adotar uma política fiscal mais rígida e uma política monetária mais relaxada, o país sofre pressão interna e externa para que sejam colocados em prática estímulos no mercado.



Resultados das Estratégias de Investimentos



| Renda Fixa

No mês de dezembro o segmento retornou 0,61%, abaixo da Selic/CDI que rendeu 0,93%. Os fundos Darwin Liquidez e Santander Hiper obtiveram rentabilidade de 0,79% e 0,87%. A carteira própria de títulos públicos a vencimento obteve retorno de 0,99% e de títulos públicos a mercado obteve retorno de -1,34%. Já o ETF B5P211 do índice IMA-B5 P2 (índice da Anbima composto por uma carteira balanceada de NTN-B's com prazo inferior a 5 anos) teve rendimento de -0,32%, e o fundo Kinea IPCA Absoluto alcançou retorno de 0,63%. No ano o segmento acumulou alta de 10,91% versus 10,87% do Selic/CDI.



| Operações com Participantes

O segmento no mês apresentou uma rentabilidade de 1,53%, acima do seu índice de referência (IPCA+9,25% a.a.) que apresentou 1,13%. No ano o segmento acumula alta de 19,17% contra 14,57% do seu benchmark.



| Estruturado(FIP's)

A carteira do segmento de estruturado do Plano CD é composta por dois FIPs - Fundos de Investimento em Participações, que no mês obteve retorno negativo de

0,14% e no ano acumulou 2,13% versus sua meta de rentabilidade de 9,47%.

| Renda Variável (Fundo Exclusivo)

Em dezembro o Ibovespa acumulou perda de 4,28%, como consequência da atual crise de confiança que, novamente, vivemos no Brasil. Marcou a 2º maior queda do ano, superado apenas por janeiro que teve fechamento de -4,79% e foi o 4º mês consecutivo de queda. O fundo exclusivo de renda variável da Desban, Darwin Seleção apresentou retorno negativo de 5,14% acima do seu benchmark. No ano o fundo acumula rentabilidade negativa de 13,67% contra a rentabilidade negativa de 10,36% do Ibovespa.

| Exterior (Fundo Exclusivo)

O Fundo Exclusivo Darwin Evolução FIC FIM classificado no segmento de investimentos no exterior compra cotas de fundos com foco principal em Ações, Renda Fixa e Alternativos. No mês, o fundo apresentou rentabilidade de 0,79%, abaixo do seu benchmark (SOFR+US\$+3%) que foi 2,96%. No acumulado do ano o segmento apre-

Plano CD



Informativo de Rentabilidade

dezembro de 2024



Resultados das Estratégias de Investimentos



sentou rentabilidade de 27,89% versus 38,90% do seu benchmark. No mês, o dólar teve variação de 2,29% e no ano acumulou 27,9%.



Plano CD

A cota do Plano CD no mês foi de 0,18%, abaixo do seu índice de referência que foi de 0,75%. O segmento de Renda Variável foi detrator no mês. No acumulado do ano a cota do plano obteve rentabilidade de 8,18% contra 9,47% do seu índice de referência.

Plano CD



Informativo de Rentabilidade

dezembro de 2024



Rentabilidade Acumulada

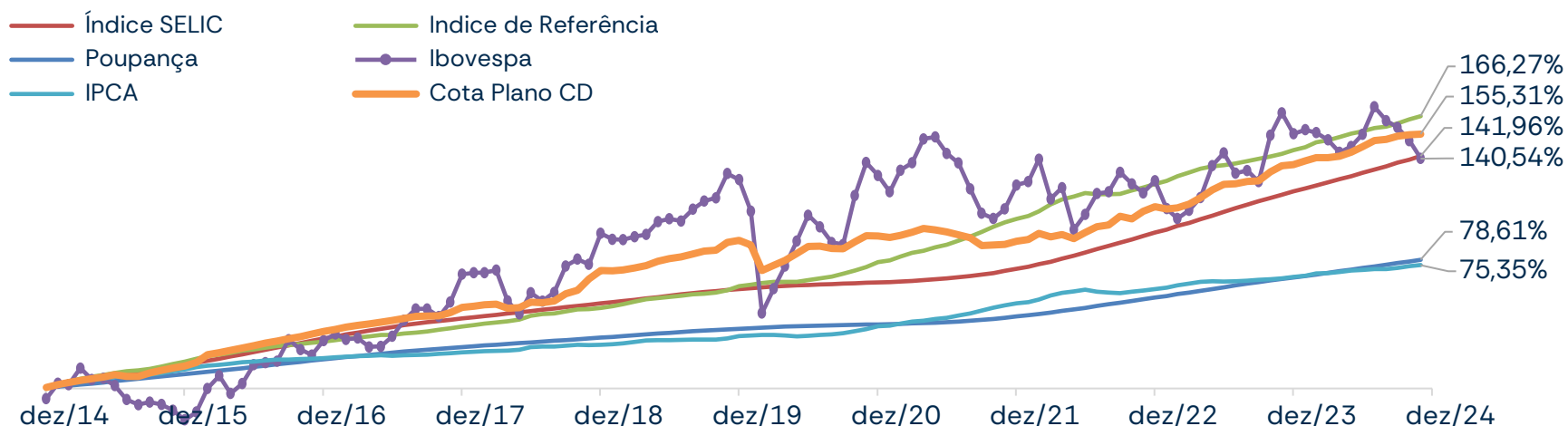


Segmento	Mês Atual	No Ano	12 meses	24 meses	36 meses	48 meses	60 meses	desde Jan/2015
Renda Fixa	0,61	10,91	10,91	24,88	39,73	43,39	45,83	168,59
Renda Variável*	-5,14	-13,67	-13,67	3,23	2,35	-9,03	-5,05	74,75
Estruturado	-0,14	2,13	2,13	8,27	36,10	24,90	23,09	94,04
Exterior	0,79	27,89	27,89	44,52	-	-	-	-
Operações com Participantes	1,53	19,17	19,17	39,40	67,03	110,23	142,00	432,53
Cota Plano CD	0,18	8,18	8,18	22,65	35,77	32,07	34,90	155,31
Indicadores								
Índice de Referência	0,75	9,47	9,47	19,61	32,22	52,83	66,40	166,27
Ibovespa	-4,28	-10,36	-10,36	9,61	14,75	1,07	4,01	140,54
IBX	-4,38	-9,71	-9,71	9,50	13,89	1,17	4,71	146,19
IPCA defasado 1 mês	0,39	4,87	4,87	9,78	16,26	28,75	34,30	75,35
Selic	0,93	10,87	10,87	25,34	40,85	47,06	51,12	141,96

Plano CD

Rentabilidade Acumulada

Comparativo - Plano x Meta / Indicadores de mercado



Comparativo - Plano x Meta (%)

	Mês Atual	No Ano	12 meses	24 meses	36 meses	48 meses	60 meses	desde Jan/2015
Cota Plano CD	0,18	8,18	8,18	22,65	35,77	32,07	34,90	155,31
Índice de Referência	0,75	9,47	9,47	19,61	32,22	52,83	66,40	166,27
% do Índice	24,64	86,46	86,46	115,51	111,03	60,70	52,56	93,41

Obs.: *Índice de Referência em 2016: IPCA+4,00%a.a.; em 2017: IPCA+4,00%a.a.; em 2018: IPCA+4,38%a.a.; m 2019: IPCA+4,38%a.a.; em 2020: IPCA+4,38%a.a.; em 2021: IPCA+4,38%a.a.; em 2022: IPCA+4,38%a.a.; em 2023: IPCA+4,38%a.a.; índice de Referência em 2024: IPCA+4,38%a.a.

Plano CD

Composição dos investimentos

Por Ativos

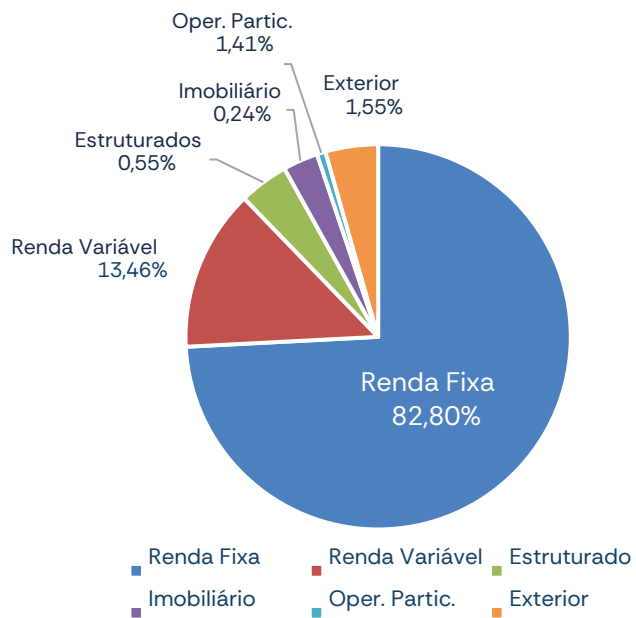


Ativos	Valor	% PL	Rent. Mês	Rent. Acum.
Renda Fixa	20.369.338,50	90,28%	0,61%	10,91%
ETF - B5P211	1.487.375,00	6,59%	-0,32%	5,88%
NTN-B na Curva	10.122.563,58	44,86%	0,99%	11,07%
NTN-B Negociação	842.325,34	3,73%	-1,34%	-1,11%
Santander RF Hiper	2.059.037,81	9,13%	0,87%	2,14%
Darwin Liquidez FIC FIM CP	5.227.711,09	23,17%	0,79%	11,64%
Kinea Absoluto	630.325,68	2,79%	0,63%	5,05%
Renda Variável	876.249,85	3,88%	-5,14%	-13,67%
Darwin Seleção FIC FIM RV	876.249,85	3,88%	-5,14%	-13,67%
Exterior	900.831,58	3,99%	0,79%	27,89%
Darwin Evolução FIC FIM IE	900.831,58	3,99%	0,79%	27,89%
Estruturado	122.472,99	0,54%	-0,14%	2,13%
Kinea Multiestrategia FIP	114.072,73	0,51%	-0,05%	3,58%
Patria Real State III	8.400,26	0,04%	-1,38%	-11,04%
Oper. Participantes	303.572,68	1,35%	1,53%	19,17%
Oper. Participantes	303.572,68	1,35%	1,53%	19,17%
Provisão	(9.862,06)	-0,04%	-	-
Provisão para Perdas	(9.862,06)	-0,04%	-	-
Total Plano	22.562.603,54	100,00%	0,19%	8,25%

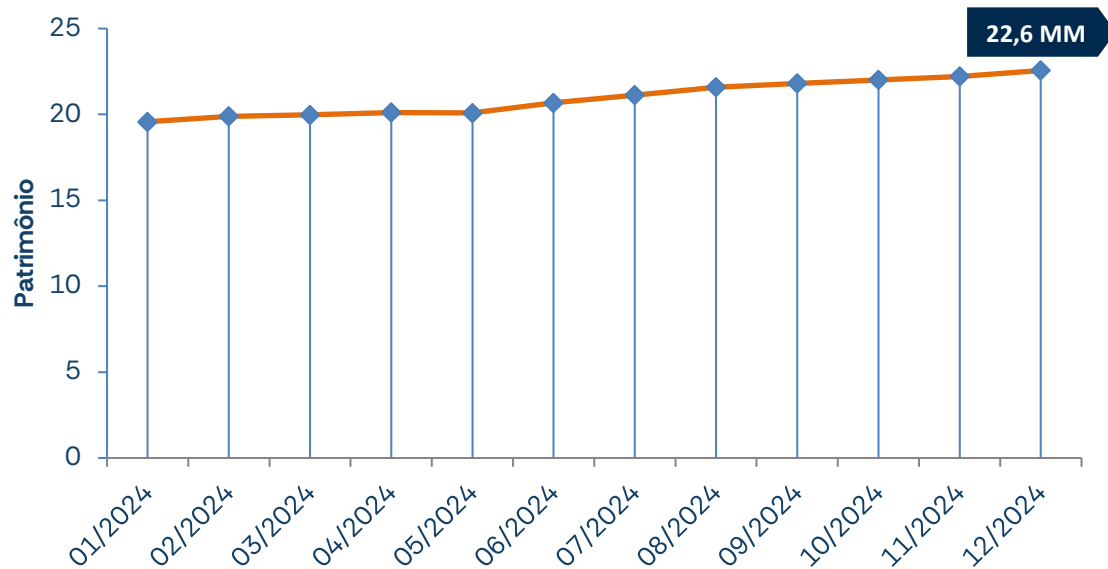
Plano CD

Composição dos investimentos

Por Segmento

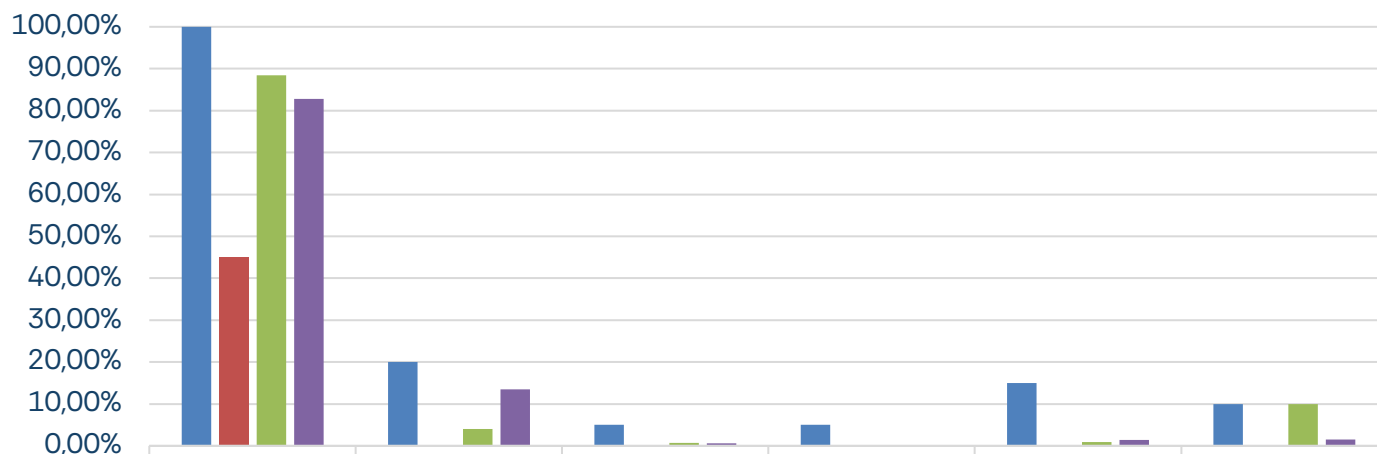


Evolução dos Investimentos do Plano no Ano



Plano CD

Limites de Alocação por Segmento de Aplicação - PI/2024



	Renda Fixa	Renda Variável	Estruturado	Imobiliário	Empréstimos	Exterior
■ Superior	100,00%	20,00%	5,00%	5,00%	15,00%	10,00%
■ Inferior	45,00%	0,00%	0,00%	0,00%	0,00%	0,00%
■ Alocação Alvo	88,40%	4,00%	0,68%	0,00%	0,92%	10,00%
■ Alcançado	82,80%	13,46%	0,55%	0,24%	1,41%	1,55%

 DESBAN

**Nosso futuro,
fazemos hoje!**

