



Série
Transparência

Como é gerido um fundo de pensão?

Conheça
os conceitos
fundamentais
para entender
esse processo!



Fatores atuariais

Cálculos que estimam os benefícios futuros considerando idade, contribuição e expectativa de vida.

Eles garantem que os recursos sejam suficientes para o pagamento.



Gestão de Investimentos

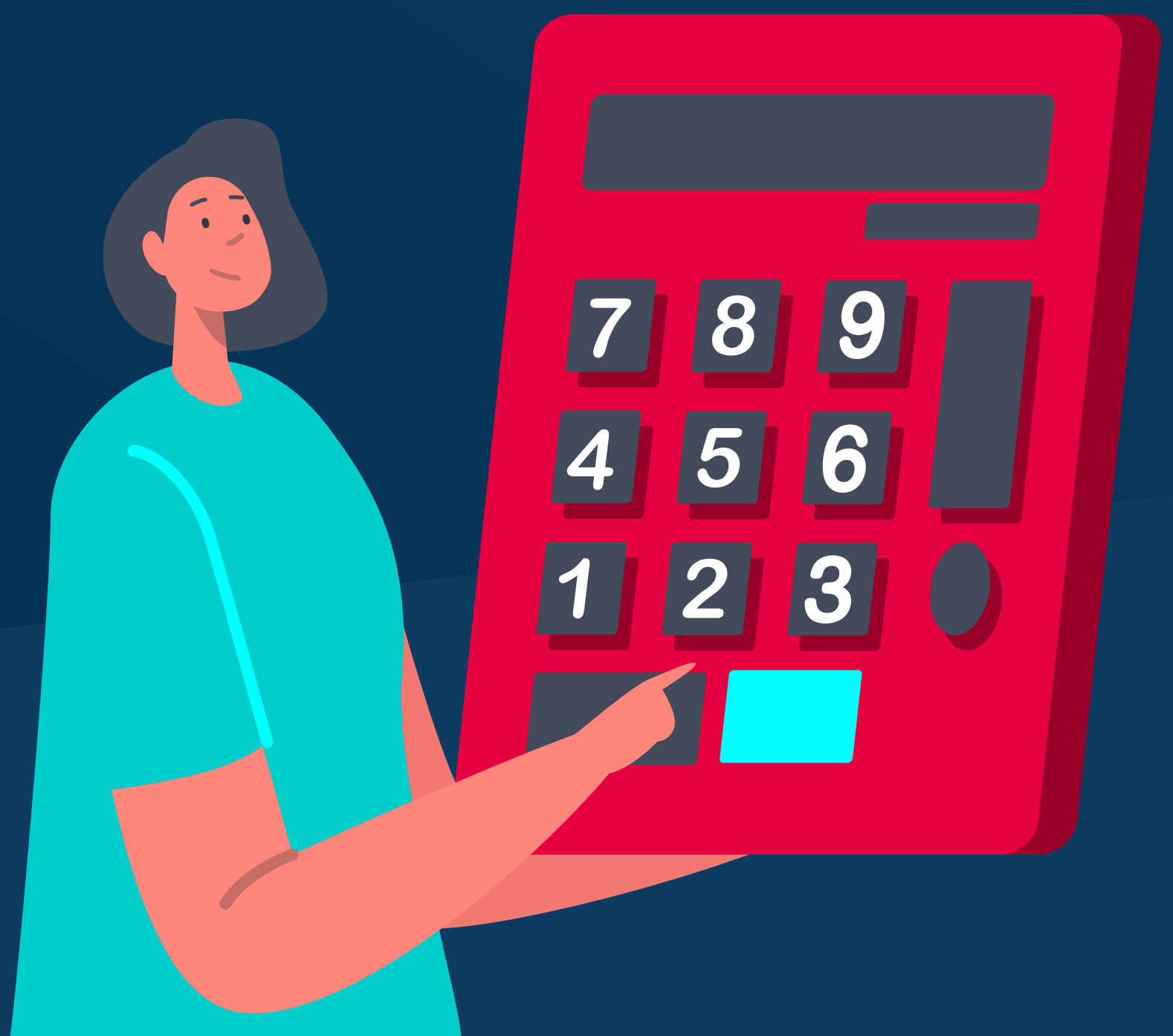
Responsável por aplicar o investimento em ações, títulos e imóveis, sempre buscando a melhor rentabilidade com segurança e dentro dos limites de risco.



Custos administrativos

Despesas de manutenção do fundo de pensão, como salários, alugueis e taxas.

Manter os custos controlados gera mais rentabilidade e preserva os benefícios dos participantes.



Órgãos de controle

A fiscalização de órgãos como a Superintendência Nacional de Previdência Complementar (PREVIC) e o Conselho Nacional de Previdência Complementar (CNPCC) garante o cumprimento das leis e a gestão responsável dos recursos dos participantes.



**Na Desban,
a transparência
é um compromisso.**

Com informações sobre
a gestão dos recursos,
custos e investimentos,
nossos participantes tomam
decisões com segurança.



**Nosso futuro,
fazemos hoje!**