



Informativo de Rentabilidade

janeiro de 2025

# Plano BD

 DESBAN

Nosso futuro,  
fazemos hoje!



## Cenário Econômico



No Brasil o Copom optou pela elevação de 1% da taxa de juros, alcançando 13,25% ao ano. A decisão foi motivada pela persistência da desancoragem das expectativas de inflação, pelas pressões no mercado de trabalho e pelo cenário externo, que se manteve incerto e desafiador. Em relação aos próximos passos, o Comitê manteve a indicação de que uma nova alta de 1% deve se mostrar apropriada caso a economia evolua em linha com o esperado.



Os dados econômicos vêm dando suporte a essa postura de cautela. As últimas divulgações para o IPCA no Boletim Focus continuam superando as projeções anteriores, com aceleração tanto dos componentes voláteis, em particular alimentação, quanto daqueles mais sensíveis ao mercado de trabalho que permanece robusto.



Nos Estados Unidos, dados fortes do mercado de trabalho diminuíram as expectativas por mais afrouxamento por parte do FED e reduziram o apetite para ativos de risco no início do mês. O Fed tem demonstrado preocupação com a recente moderação no processo de desinflação e com os eventuais efeitos inflacionários das políticas tarifárias e de imigração defendidas pelo Presidente eleito Donald Trump.

Na Europa o Banco Central reduziu a taxa de juros em 0,25%, para 2,75% ao ano, conforme esperado. No comunicado da decisão, a autoridade monetária afirmou que o processo de desinflação está bem encaminhado e que a inflação deve retornar à meta de 2% no decorrer deste ano.

Na China, o PIB do 4T24 surpreendeu as expectativas e mostrou melhora da atividade doméstica no fim do ano, impulsionado pelo programa de subsídio a consumo de eletrodomésticos e veículos. Do lado do mercado imobiliário, os dados refletiram a estabilização gradual de preços e de vendas, com métricas de construção ainda deprimidas.



## Resultados das Estratégias de Investimentos



### | Renda Fixa

No mês de janeiro o segmento retornou 0,89%, abaixo da Selic/CDI que rendeu 1,01%. Os fundos Darwin Liquidez e Santander Hiper obtiveram, rentabilidade de 1,06%. A carteira própria de títulos públicos obteve retorno 0,85%. Já os ETF'S dos índices IMA-B e IMA-B5+ tiveram rendimentos de 1,12% e 0,44%, respectivamente. O fundo Kinea IPCA Absoluto alcançou retorno de 1,62%. No ano o segmento acumulou retorno de 88,12% do Selic/CDI.



### | Estruturado(FIP's)

A carteira do segmento de estruturado do Plano Previdencial BD é composta por sete FIPs - Fundos de Investimento em Participações, que no mês apresentou retorno negativo de 9,98%, afetado diretamente pelo FIP Minas Gerais que está em processo de encerramento e apresentou desvalorização de 47,29%.



### | Imobiliário

O segmento apresentou uma rentabilidade no mês de 0,41%. A Desban possui em sua carteira 500 vagas de garagem no estacionamento Life Parking do Ed. Life Center.



### | Renda Variável (Fundo Exclusivo)

Após 4 meses consecutivos de queda, a bolsa recuperou em janeiro, subindo 4,86%, o vazio de notícias em função do recesso político e a entrada de fluxo estrangeiro foram os principais responsáveis pela performance. O fundo exclusivo de renda variável da Desban, Darwin Seleção apresentou retorno de 5,48%, acima do seu benchmark. No ano o fundo acumula 113% do Ibovespa.

### | Exterior ( Fundo Exclusivo)

O Fundo Exclusivo Darwin Evolução FIC FIM classificado no segmento de investimentos no exterior compra cotas de fundos com foco principal em Ações, Renda Fixa e Alternativos. No mês, o fundo apresentou rentabilidade negativa de 3,46%, acima do seu benchmark (SO-FR+US\$+3%) cuja rentabilidade foi negativa de 5,25%. No mês, o dólar teve variação negativa de 5,85%.

# Plano BD



Informativo de Rentabilidade

janeiro de 2025



## Resultados das Estratégias de Investimentos



### I Operações com Participantes

O segmento no mês apresentou uma rentabilidade de 1,54%, acima do seu índice de referência (IPCA+9,25% a.a.) que apresentou retorno de 1,26%.



### Plano BD

No mês o plano BD obteve rentabilidade de 0,73% abaixo da sua meta atuarial que rendeu 0,95%. O segmento de Renda Variável foi o destaque positivo no mês e o FIP MG o destaque negativo. Em 12 meses o plano acumula retorno de 8,06% contra 10,28% da sua meta atuarial.

# Plano BD



## Rentabilidade Acumulada



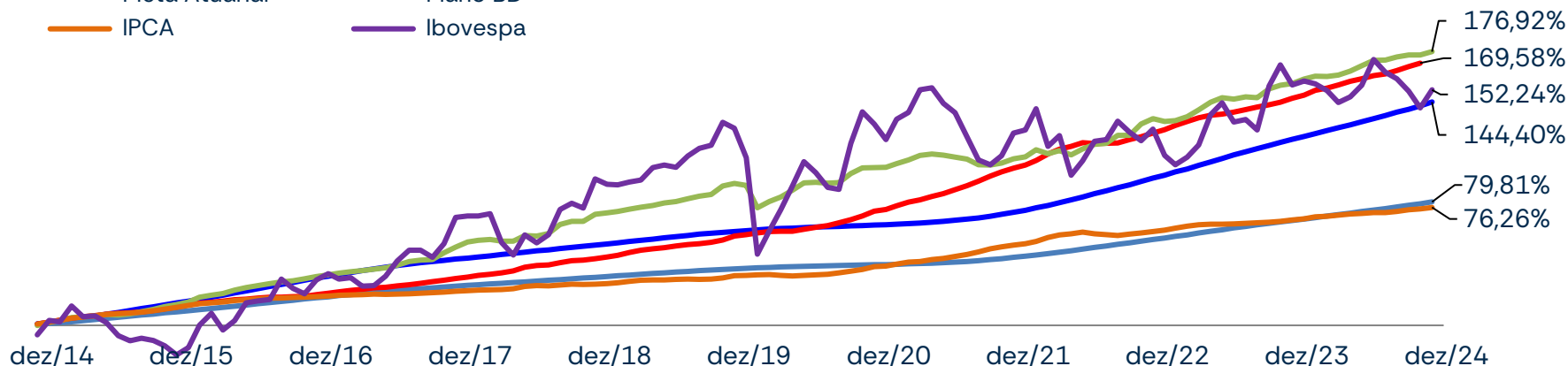
Segmento	Mês Atual	No Ano	12 meses	24 meses	36 meses	48 meses	60 meses	desde Jan/2015
Renda Fixa	0,89	0,89	10,54	22,97	37,45	56,58	69,73	217,62
Renda Variável	5,48	5,48	-5,26	5,28	5,16	-3,26	-1,25	99,83
Estruturado	-9,98	-9,98	-6,55	1,37	17,78	9,93	11,64	115,76
Exterior	-3,46	-3,46	21,51	36,55	-	-	-	-
Imobiliário	0,41	0,41	3,03	-11,90	25,39	33,95	9,46	54,34
Operações com Participantes	1,54	1,54	17,10	35,92	60,36	95,35	127,65	387,44
Plano BD	0,73	0,73	8,06	18,55	33,31	37,07	44,40	176,92
<b>Indicadores</b>								
Meta Atuarial	0,95	0,95	10,28	21,32	34,96	56,61	72,56	172,13
Ibovespa	4,86	4,86	-1,27	11,20	12,48	9,62	10,88	152,24
IBX	4,92	4,92	-0,80	10,98	11,82	9,45	11,25	158,30
IPCA defasado 1 mês	0,52	0,52	4,83	9,68	16,02	27,69	33,46	76,26
Selic	1,01	1,01	10,92	25,20	41,23	48,32	52,07	144,40

# Plano BD

## Rentabilidade Acumulada

### Comparativo - Plano x Meta / Indicadores de mercado

- Índice SELIC
- Meta Atuarial
- IPCA
- Poupança
- Plano BD
- Ibovespa



### Comparativo - Plano x Meta (%)

	Mês Atual	No Ano	12 meses	24 meses	36 meses	48 meses	60 meses	desde Jan/2015
Plano BD	0,73	0,73	8,06	18,55	33,31	37,07	44,40	176,92
Meta Atuarial	0,95	0,95	10,28	21,32	34,96	56,61	72,56	172,13
% da Meta	77,56	77,56	78,40	87,00	95,26	65,48	61,20	102,78

Obs.: \*Meta Atuarial em 2016: IPCA+5,72%a.a.; Meta Atuarial em 2017: IPCA+5,72%a.a.; Meta Atuarial em 2018: IPCA+5,75%a.a.; Meta Atuarial em 2019: IPCA+5,75%a.a.; Meta Atuarial em 2020: IPCA+5,45%a.a.; Meta Atuarial em 2021: IPCA+5,45%a.a.; Meta Atuarial em 2022: IPCA+5,16%a.a.; Meta Atuarial em 2023: IPCA+5,15%a.a.; Meta Atuarial em 2024: IPCA+5,20%a.a.

# Plano BD

## Composição dos investimentos

### Por Ativos

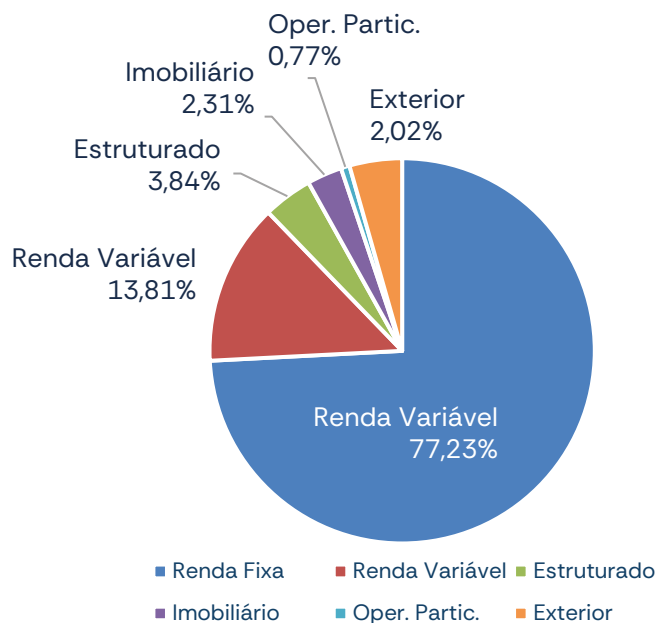


Ativos		% PL	Rent. Mês	Rent. Acum. Ano
<b>Renda Fixa</b>	<b>794.395.157,26</b>	<b>77,76%</b>	<b>0,89%</b>	<b>0,89%</b>
NTN-B na Curva	579.647.144,27	56,74%	0,85%	0,85%
IMAB11	12.258.540,00	1,20%	1,12%	1,12%
IB5M11	6.843.850,00	0,67%	0,44%	0,44%
Debênture	3.670.186,58	0,36%	-4,13%	-4,13%
Darwin Liquidez FIC FIM CP	106.996.974,10	10,47%	1,06%	1,06%
Santander RF Hiper	63.833.712,37	6,25%	1,06%	1,06%
Kinea IPCA Absoluto	21.144.749,94	2,07%	1,62%	1,62%
<b>Renda Variável</b>	<b>109.721.707,69</b>	<b>10,74%</b>	<b>5,48%</b>	<b>5,48%</b>
Darwin Seleção FIC FIM RV	109.721.707,69	10,74%	5,48%	5,48%
<b>Exterior</b>	<b>56.905.840,35</b>	<b>5,57%</b>	<b>-3,46%</b>	<b>-3,46%</b>
Darwin Evolução FIC FIM	56.905.840,35	5,57%	0,79%	-3,46%
<b>Estruturado</b>	<b>28.888.528,56</b>	<b>2,83%</b>	<b>-9,98%</b>	<b>-9,98%</b>
FIP Lacan Florestal	8.248.355,61	0,81%	-0,09%	-0,09%
Kinea FIP Multiestratégia	11.293.173,96	1,11%	0,00%	0,00%
FIP Patria Real State III	822.610,14	0,08%	-1,17%	-1,17%
FIP BTG Infraestrutura	129.031,86	0,01%	-6,45%	-6,45%
P2 Brasil Infra. FIQ FIP	5.096.245,05	0,50%	-0,77%	-0,77%
FIP Minas Gerais	9.711,13	0,00%	-47,29%	-47,29%
FIQ FIP Neo Mezanino III	3.289.400,81	0,32%	-0,12%	-0,12%
<b>Oper. Participantes</b>	<b>8.106.580,38</b>	<b>0,79%</b>	<b>1,54%</b>	<b>1,54%</b>
Oper. Participantes	8.106.580,38	0,79%	1,54%	1,54%
<b>Imobiliário</b>	<b>23.649.825,45</b>	<b>2,31%</b>	<b>0,41%</b>	<b>0,41%</b>
Imobiliário	23.649.825,45	2,31%	0,41%	0,41%
<b>Provisão</b>	<b>(33.816,64)</b>	<b>0,00%</b>		
Provisão para Perdas	(33.816,64)	0,00%	-	-
<b>Total Plano</b>	<b>1.021.633.823,05</b>	<b>100,00%</b>	<b>0,73%</b>	<b>0,73%</b>

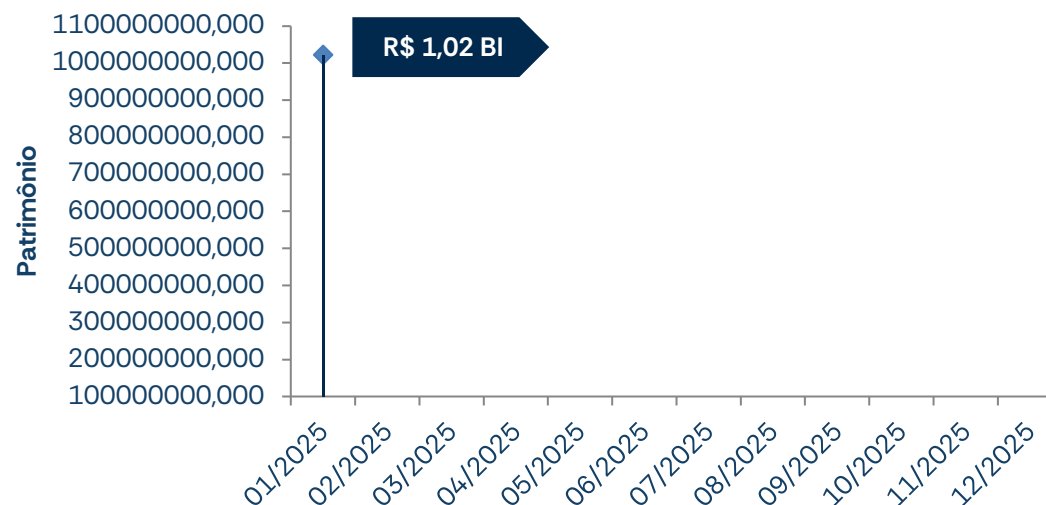
# Plano BD

## Composição dos investimentos

### Por Segmento



### Evolução dos Investimentos do Plano no Ano



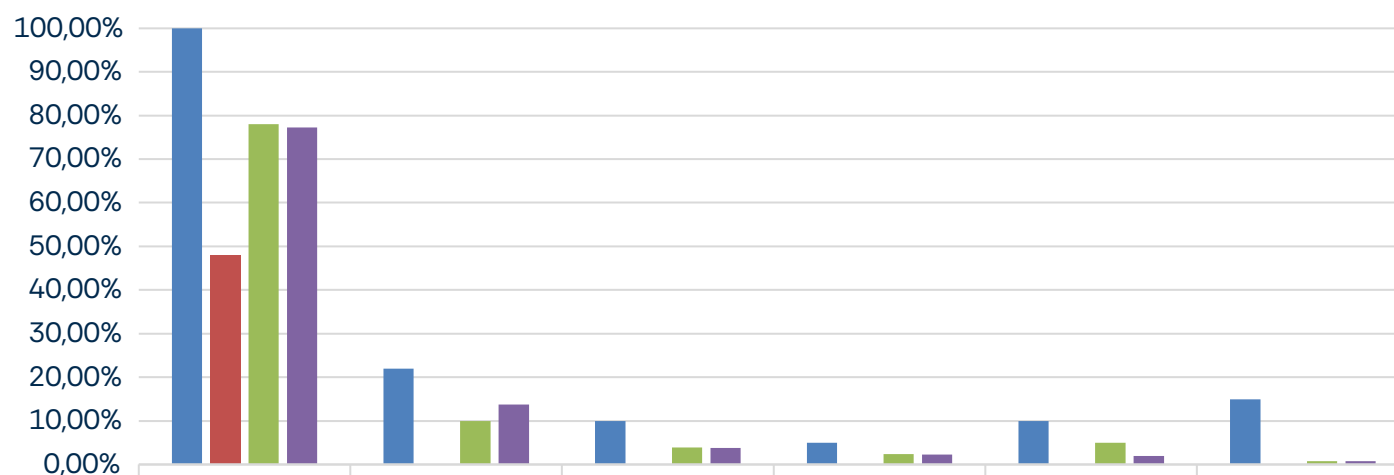
\* Os dados informados da composição por segmento contempla as informações do Relatório de Compliance fechado do mês anterior da Consultoria Aditus.

\* O Plano CD possui posição no segmento imobiliário indiretamente através do Fundo Exclusivo de crédito Darwin Liquidez.



# Plano BD

## Limites de Alocação por Segmento de Aplicação - PI/2024



	Renda Fixa	Renda Variável	Estruturado	Imobiliário	Exterior	Empréstimos
Superior	100,00%	22,00%	10,00%	5,00%	10,00%	15,00%
Inferior	48,00%	0,00%	0,00%	0,00%	0,00%	0,00%
Alocação Alvo	78,01%	10,00%	3,88%	2,35%	5,00%	0,76%
Alcançado	77,26%	13,81%	3,84%	2,31%	2,02%	0,77%

 DESBAN

**Nosso futuro,  
fazemos hoje!**

